

地区だより

VOL 13 1991.6.14
発行 西湘放射線技師会

会員諸兄の御推挙により宗像先生の後任として2年間会務をお引受け致しました。

会員各位の御協力をお願い申し上げます。

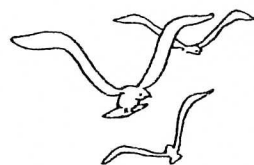
宗像会長のもと西湘技師会創立40周年記念行事、神奈川すこやかフェスティバル等、多彩なイベントをとどこうりなく遂行されました、前役員の皆様方の御苦勞に深く敬意を表する次第です。

今春は、鈴鹿医療科学技術大学が新入生を迎え、藤田学園からは4年生卒の放射線技師が初めて社会に巣立ちました。こうしたことを背景に、近い将来放射線科も新しいシステムが構築されることになるはずです。

希望に満ちて入学し、巣立つ技師たちに少しでも良い礎を築かねばならない重要な時期でもあります。

日放技会、神放技会、西湘放技会の主催する講演、講習会、遊び等に多数の会員がご参加頂けるようお願い申し上げます。

職能団体は会員一人々が主役です。



西湘放射線技師会長

千安 式部

□総会報告□

さる3月15日、小田原市立病院会議室に於いて平成2年度総会が開催されました。

3月15日現在 会員数70名
出席会員数55名 過半数を満たし成立した。

議長 中静 恒
書記 坂本 重巳
芹沢 佳豆子

議題 ○平成2年度 事業報告
○平成2年度 会計報告
○平成2年度 監査報告
各々承認された。

○新会長選挙 足柄上病院 千安式部氏就任の件、満場一致でこれを採択した。

○新監事選挙及び、新会長による副会長が指名された。

○平成3年度 事業計画案
○平成3年度 予算案
各々承認された。

○会則第5条2項の一部変更案（総会時配布済）
概略 旧 西湘地区以外の者であっても本会が承認した場合
↓
新 西湘地区以外の者であっても理事会が承認した場合
一部、地区以外の会員は賛助会員・準会員にという意見もだされたが、採決の結果賛成多数により可決された。

□新役員紹介□

西湘放射線技師会総会にて新役員が選出されましたので紹介致します。

会長	千安	式部	足柄上病院		
副会長	大木	達也	市立病院		
会計	茂呂	豊	足柄上病院		
地区委員	千葉	良助	市立病院		
監事	飯塚	芳郎	大内病院	小宮 邦雄	山近病院
学術	坂本	重巳	印刷局病院	高野 紀三夫	丹羽病院
福利厚生	奥村	聖孝	西湘病院	大内 三次	循環器病院
編集	山田		富士フイルム 健康管理センター	徳安 俊二	高根台病院

県放射線技師総会報告

第50回(社)神奈川県放射線技師会総会

平成2年度(社)日本放射線技術学会神奈川支部総会が平成3年5月25日神奈川県立がんセンター講堂にて開催され83名の出席者があり総会に先だつて8題の研究発表が行われた。

引き続き技術学会総会、技師会総会が行われた、詳しくは次回神奈川放射線をご覧下さい。

今総会は日本放射線技術学会本部の指導もあり学会と技師会を区別して行った前々回総会で神奈川方式で運営していこうとの採決でしたが学会本部の強い指導もあり会の在りかたをもう一度考えて見る時ではないかとおもいます、事務所、役員、会費、等多くの問題もあります皆様のご意見をお聞かせください。

地区委員会報告

- 1 第7回神奈川放射線学術大会のおしらせ
H3/6/30 AM9:00~16:30 会費 1000円
横浜市健康福祉センター
多数のご参加をお願い致します
- 2 第4回全国統一講習会開催日程
7/21. 28 8/11 9/15. 16. 29
会場 鶴見大学歯学部
- 3 事務所拡張資金の募金を今年度も引き続き行いますご協力お願いします。
- 4 診療放射線技師管理研修会開催について
H3/7/25. 26 東芝トレーニングセンター
- 5 県衛生部委託生涯教育推進事業について
委託金 344000円 3役、学術が担当
- 6 がんに関する調査研究助成金、候補者の推薦依頼 受付
- 7 JMCP92横浜大会準備経過
懇親会を各社ごとに行う予定
93年も横浜で行い本県が主に運営を担当の予定
- 8 城西放射線医療技術専門学校同窓会発会式 H3/3/16
- 9 川崎放射線技師会 上部消化管X線検査法出版記念会

施 設 紹 介

医療法人杏林堂 林病院

当院は、国道1号線と酒匂川が交差する小田原市東部に位置し、町全体が、あくせくせずのんびりしている様に思います。

今年1月末、旧館から新館に移転し、旧館跡は駐車場に生まれ変わるべく、現在工事中で、7月1日よりOPENする予定です。

旧館は今の院長（2代目）が大学から帰って来た時、新築後数カ月しかたっていないかったそうです。

新館は3階建て1部4階建ての明るい病院に生まれ変わりました。

診療科目は整形外科・内科・理学診療科で、特にリハビリ室は広いスペースをとっています。

私達、放射線科も以前にくらべてスペースも広くなり、仕事もスムーズに行なわれる様になりました。

撮影件数は大きな病院の様に多くはありませんが、その分余裕を持って患者さんに接する事ができるのではないかと思います。

また大きな施設のように色々な検査や新しい事はなかなか出来ませんが、自分達の出来る範囲で確実に実行して少しでも地域医療の為につくして行きたいと思っています。

現在、放射線科のメンバーは技師2名、受付嬢1名です。

放射線科の施設は、

TV透視台	東芝20A
全身CT	横河イメージマックスII
断層撮影装置	LGI-20A型
一般撮影装置	東芝 DC80F
外科用イメージ	APR-10A型
ポータブル	東芝 TR-100P-Fインバーター
自動現像機	富士 FPM-4000

尚、TV撮影室では一般撮影もできるようにと、以前から使用していたブッキータブルを持ってまいりました。一般撮影室が混んでいる時、利用したりして非常に助かっています。



学術から

今期最初の学術講演会を下記の通り行なう予定です。詳しくは案内状を送付致します。皆様お誘い合わせの上、ご参加下さい。

日時 平成3年 7月5日(金) 開演 午後6時30分

場所 足柄上病院 講堂

演題 「X線写真・・・私の雑感」

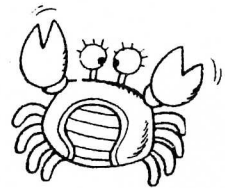
フジメディカルシステム
取締役 高野 正雄先生

福利厚生から

今年も夏季レクリエーションとして地曳網とバーベキューを企画しました。会場が前年より少し二宮よりとなっておりますのでご注意ください。くわしくは「地区だより」と一緒に送付した案内状及び参加申し込み書を御覧の上、職場の友人やご家族お誘い合わせの上ご参加下さい。

日時 平成3年 8月4日(日) 現地集合 午前7時50分

場所 二宮町梅沢海岸



会計担当から

西湘放射線技師会の会費納入にご協力頂きありがとうございます。今年度は会計担当者が交代したため、口座番号等変更になりましたのでご注意ください。今年度分会費を未納の方は至急、下記の要領にて納入して下さい。

会費 2000円

納入方法 1・直接 会計担当 茂呂(足柄上病院)まで
2・口座振り込み
銀行名 駿河銀行 松田支店
口座番号 普通 00688350
口座名 「西湘放射線技師会91」
※「91」を必ず入れること

会員名簿を作成します

今年も西湘放射線技師会の会員名簿を発行します。住所変更・記載ミス等ありましたら市立病院放射線 大木までご連絡下さい。

入会・退会欄

新入会員	山近病院	三上	佳宏	
	小田原市立病院	鈴木	美佐子	
	県立足柄上病院	百武	亜希子	(県職移動)
	小田原保健所	新倉	清高	(県職移動)
退会	小田原保健所	中村	治	(県職移動)

編集後記

新役員紹介欄でお気づきのことと思いますが、今年度より、渉外担当理事を編集担当と改め、年3回程度発行する「地区だより」の編集専任といたしました。

編集長の山田は留任、徳安は復任となり意気の合ったところで、より一層の誌面の充実を心掛けていく所存です。

おかげさまで今号で13号となり発行部数も協賛各社分を含め100部に達しようとしております。会員全員でここまで育ててきた「地区だより」をこれからも応援して下さい。

(とく)

